

VERO TENT

PREMIUM

FALTZELT | DOME | LUFTZELT | THEKE

PRODUKTE



FALTZELT



LUFTZELT
& DOME



THEKE
& TISCH

GRÖSSEN



3 x 6m
Luxea
Classic
Budget 50
Budget 40
Starter



4 x 4m
Luxea
Classic
Budget 50
Budget 40



4 x 6m
Luxea
Classic
Budget 50
Budget 40

4 Standbeine



4 x 6m
Luxea
Classic

8 Standbeine



4 x 8m
Luxea
Classic
Budget 50
Budget 40



5 x 5m
Luxea



4,5 x 4,5m Getränkezelt
Luxea

1,8 x 1,8m

Classic



2 x 2m

Budget 40



2 x 3m

Classic
Budget 50
Budget 40



2 x 4m

Classic



2,5 x 2,5m

Classic
Budget 40



2 x 3m

Classic
Budget 50
Budget 40



3 x 3m

Luxea
Classic
Budget 50
Budget 40
Starter








3 x 4,5m

Luxea
Classic
Budget 50
Budget 40
Starter



SERIEN

	LUXEA	CLASSIC	BUDGET50	BUDGET40	STARTER
Einsatz	permanent	häufig	lang	tageweise	gelegentlich
Alulegierung	15µ stark	15µ stark	✓	✓	✓
Profil	6-eck	8-eck	6-eck	6-eck	6-eck
Profilstärke	50 mm	40 mm	58mm	40 mm	40 mm
Wandstärke	2,5mm	2 mm	2 mm	1,5 mm	1 mm
Scheren	30 x 18 x 2	30 x 15 x 1,4	35 x 17 x 2	25 x 17 x 1,5	25 x 12,5 x 1
Stützrippen	2	2	2	2	2
höhenverstellbar	3-fach	3-fach	4-fach	4-fach	4-fach
Einrastsystem	Rastknopf	Rastknopf	Zugring	Zugring	Schnapper
Aufbauhilfe	✓	✓	☒	☒	☒
Standfuß	verschweißt	verschweißt	verschraubt	verschraubt	verschraubt
Verbindungssteile	Alu-Form	Glasfaser	Alu-gepresst	Kunststoff	Kunststoff
Reibungsschutz	perfekt	perfekt	ideal	ideal	ok
Gestellfarben					
Tragetasche	Premium	Premium	Standard	Standard	Standard
Ersatzteile lagernd	✓	✓	✓	✓	✓
alle Planenfarben	✓	✓	✓	✓	✓
alle Planenqualitäten	✓	✓	✓	✓	✓
bedruckbar	✓	✓	✓	✓	✓

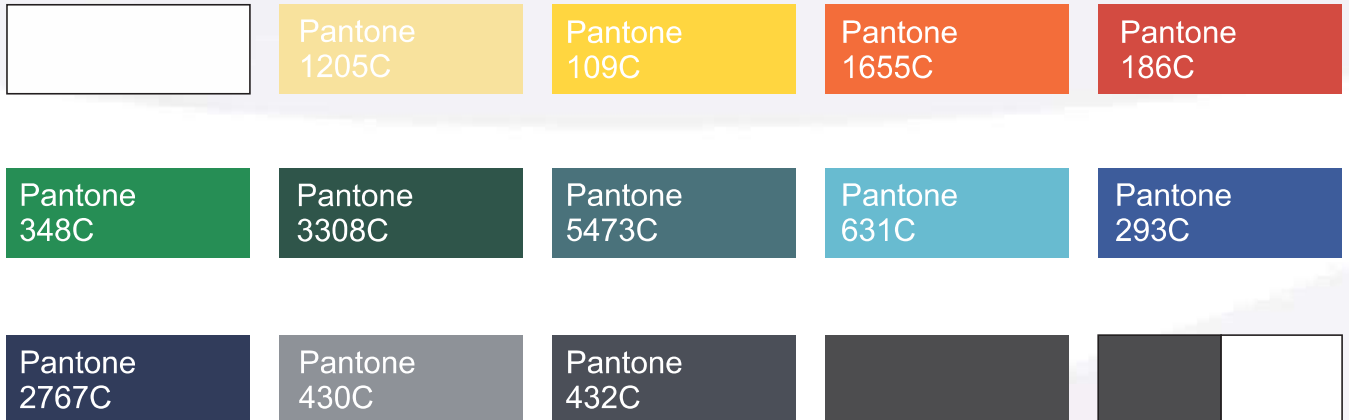
SEITENTEILE



- mit allen Gestellen kompatibel
- Dachbefestigung mit 5cm Klettband
- Gestellbefestigung mit Zugschleife aus Klettband
- Zippverschluss für perfekte Verbindung
- inkl. Tragetasche
- beidseitig bedruckbar

PLANEN UND FARBEN

Bestes Material wird genauestens verarbeitet. Jede Naht wird mit Spezialband verschweißt, sämtliche Auflagepunkte sind verstärkt. Perfekt passgenau geschnitten spannen die Dächer am Gestell und bringen so den Werbeauftritt am besten zur Geltung. Jede Dachblende ist aus einem durchgehenden Stück gefertigt und sind damit besser bedruckbar. Außerdem wird das Wasser bestens abgeleitet und Wassersäcke werden verhindert. Auch bei Wind hält ein anliegendes Dach besser stand. Durchgefärbtes Material sorgt für maximale, dauerhafte Farbstabilität. Alle Dächer sind mit allen Gestellen kompatibel.



- Oxford 500D bzw 600D
- wasserdicht >1500 mm Wassersäule
- UV-stabilisiert 50+
- B1 schwer entflammbar
- PU-beschichtet
- PVC Planen verfügbar

GESTELLFARBEN

- Serie Classic
- Pulverbeschichtung



DRUCK

Gemeinsam mit unserer Grafikabteilung finden Sie die beste Umsetzung für Ihr bedrucktes Faltzelt. Sie erhalten kostenlos ein Drucklayout mit 3D-Modell. Ihre Plane wird in der werkseigenen Druckerei bedruckt und erst danach genäht und imprägniert. Das garantiert höchste Qualität.

VeroTent Dachplanen sind die einzigen ohne Naht in der Dachmitte. Auch die Dachblende ist aus ein Stück gefertigt. Bei Bedarf wird die Nahtvorlage an den Druck angepasst. Das schafft ein durchgehendes Druckbild ohne Falten und Verzerrungen.



SIEBDRUCK

- Schriftzüge und Logos
- extrem UV-stabil für häufige outdoor Einsätze
- günstig für größere Mengen
- einfache Nachbestellung
- Sieb (Schablone) bleibt 5 Jahre erhalten



SUBLIMATIONSDRUCK

- vollflächig für hochauflösende Fotos
- personalisierte Farben
- UV-versiegelt
- Bedruckung vor dem Nähen



FOLIENDRUCK

- Schriftzüge und Logos
- 40 Farben
- UV-beständig
- ab 3 Tagen fertig gestellt
- auf die fertige Plane aufgebracht

BESCHWERUNG & VERANKERUNG

- **Beschwerungsplatte 8kg oder 17kg**
galvanisch verzinkte Eisenplatte mit großem Griff, stapelbar
- **Beschwerungsplatte 10kg**
inkl. Tragegriff, stapelbar, 6 Noppen greifen ineinander - Standbeine von nebeneinander stehenden Zelten gleichzeitig beschwerbar
- **Adapterplatte mit Erdnagel**
30x60mm wird mit dem Standfuss verschraubt, mehr Windlast wie Standard-Heringe
- **Wasserammer oder Sandsack 10l**
einfach zu transportieren, flexibel zu befüllen
- **fixe Verankerung**
Erdnagel oder Hülse zum Einbetonieren mit stabiler Buchse aus Edelstahl mit Deckel. Gewinde innenliegend zur Verschraubung des Zeltes an immer wieder gleichen Aufbauorten.

BELEUCHTUNG & HEIZUNG

- **LED-Fluter 10W oder 30W**
mit 2 Befestigungsklammern, 3m Zuleitung, Schuko-Stecker
- **Heizstrahler 1500W**
halogen, rund
- **LED-Leisten**
1m lang, an den Scheren zu befestigen, gleichmäßiges Licht, können beim Transport am Gestänge verbleiben, farblich an die Scheren angepasst

STABILITÄT, VERBINDUNGEN & TRANSPORT

- **Beachflag Halterung**
zur flexiblen Befestigung an den Standbeinen
- **Regenrinnen**
Verbindungen zwischen den Zelten, PVC weiß
- **Verbindungsstangen**
für mehr Stabilität, auf Bodenhöhe anzubringen. Auch als Halterung für halbhohe Seitenwände
- **Vordach flexibel**
wird nach dem Aufbau am Gestell angebracht. Bedruckbar.
- **Zeltverbinder**
zur stabilen Verbindung von nebeneinander gestellten Zelten
- **Tasche mit Rädern**

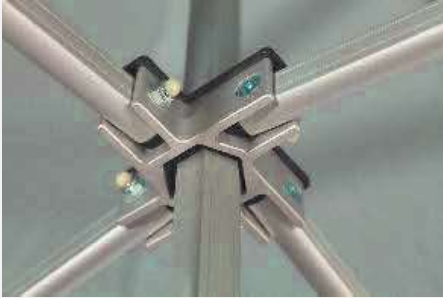




STARK FÜR ALLE EINSÄTZE

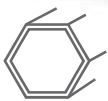
Größe	Gewicht inkl. Dach	Gesamthöhe max	Durchgangshöhe max	Packmaß L x B x H
3 x 3 m	45 kg	3,30 m	2,05 m	154 x 36 x 36 cm
3 x 4,50 m	58 kg	3,30 m	2,05 m	154 x 36 x 48 cm
3 x 6 m	77 kg	3,30 m	2,05 m	154 x 36 x 59 cm
4 x 4 m	57 kg	4,10 m	2,35 m	206 x 36 x 36 cm
4 x 6 m 4 Standbeine	75 kg	4,10 m	2,35 m	206 x 36 x 48 cm
4 x 6 m 8 Standbeine	85 kg	4,10 m	2,35 m	206 x 36 x 48 cm
4 x 8 m	97 kg	4,10 m	2,35 m	206 x 36 x 57 cm
5 x 5 m	77 kg	5,25 m	2,75 m	255 x 36 x 36 cm





Das Luxea ist das wahrscheinlich stärkste Faltzelt der Welt. Durch die besonders stabile Bauweise bewährt es sich bei langen und permanenten Einsätzen in Regen und Wind. Dank innovativer Details und höchster Qualität lässt es sich immer und immer wieder leicht aufbauen. Es wurde entwickelt von Profis für Profis.

TECHNISCHE DETAILS



stärkstes Profil

Aluminiumprofile 6-eckig 50 x 50 x 2,5 mm Wandstärke, gerillt mit Negativ innen für noch mehr Stabilität



verschraubte, starke Scherenprofile

30 x 18 x 2 mm oval, gerillt, 2 Stützrippen im Inneren. Verschraubt mit M8 Schrauben, Stützscheiben und Reibungsschutz



flexible Höhenverstellbarkeit

aller Standbeine 3-fach

einfaches Handling mit Aufbauhilfe

kraftsparendes Einrastsystem mit speziellem Druckknopf, rastet automatisch ein. Fingerschonend beim Abbau. Praktische Aufbauhilfen mit Federbolzen auf komfortabler Höhe sorgen für leichteres Herausziehen der Standbeine und verhindern Herausrutschen beim Transport.



integrierter, massiver Standfuss

aus Aluminium, durchgehend verschweisst mit dem Innenstandbein, 150 mm, 6-eck mit 2 Bohrungen 15 mm für Heringe

absolut rostfreie, eloxierte Aluminiumkonstruktion

15µ stark in Speziallegierung (AlMgSi 0,5-F22)



unzerbrechliche Aluminiumverbinder

aus Alu-Formteilen mit runden Kanten scheuern nicht an der Plane. Das Dach wird durch die Abspannungsschlitze perfekt zentriert und bleibt immer gut gespannt. Dadurch wird auch der Wasserablauf optimiert und eventueller Druck auf dem Dach bleibt bestens sichtbar.

perfekter Reibungsschutz

Kunststoffgleiter oder -stützscheiben zwischen sämtlichen Aluteilen garantieren reibungslosen Auf- und Abbau - auch nach vielen Einsätzen klemmt nichts

starke Tragetasche

mit PVC-verstärkten Eckkappen, rundum laufenden Tragegurten mit verstärktem Kunststoffgriff, seitlicher Klett für einfaches Überstülpen, inkl. Aufbewahrung für Befestigungsset



Befestigungsset in der Schutztasche

Abspanngurte, verzinkte Erdnägel Ø 12mm mit großem Kopf

verfügbare Ersatzteile

alle Einzelteile sofort ab Lager



Größe	Gewicht inkl. Dach	Gesamthöhe max	Durchgangshöhe max	Packmaß L x B x H
1,8 x 1,8 m	28 kg	3,30 m	2,05 m	154 x 28 x 28 cm
2 x 3 m	33 kg	3,30 m	2,05 m	154 x 28 x 40 cm
2 x 4 m	54 kg	3,30 m	2,05 m	154 x 32 x 56 cm
2,5 x 2,5 m	33 kg	3,30 m	2,05 m	154 x 28 x 28 cm
2,5 x 5 m	67 kg	3,30 m	2,05 m	154 x 33 x 56 cm
3 x 3 m	35 kg	3,30 m	2,05 m	154 x 33 x 32 cm
3 x 4,5 m	44 kg	3,30 m	2,05 m	154 x 33 x 45 cm
3 x 6 m	57 kg	3,30 m	2,05 m	154 x 33 x 56 cm
4 x 4 m	42 kg	4,10 m	2,35 m	204 x 33 x 32 cm
4 x 6 m 4 Standbeine	56 kg	4,10 m	2,35 m	204 x 32 x 45 cm
4 x 6 m 8 Standbeine	66 kg	4,10 m	2,35 m	204 x 32 x 45 cm
4 x 8 m	72 kg	4,10 m	2,35 m	204 x 32 x 45 cm





Das Classic ist die beste Mischung aus leichtem und robustem Zelt. Es steht für lange Freude bei häufigen, auch längeren Einsätzen. Zahlreiche, über Jahrzehnte ausgefeilte Details und die herausragende Qualität machen es zur beliebtesten Faltzelt Serie.

Mit den verschiedenen Profillarfarben und den farblich passenden Verbindungselementen ist dieses Zelt besonders individuell.

TECHNISCHE DETAILS

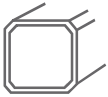


verschiedene Profillarfarben

5 Profillarfarben mit farblich passenden Verbindungselementen, pulverbeschichtet

starkes Profil

Aluminiumprofile 8-eckig 40 x 40 x 2 mm Wandstärke, gerillt für besondere Stabilität und doch Leichtigkeit



verschraubte, starke Scherenprofile

30 x 15 x 1,4 mm mit abgeschrägten Kanten, 2 Stützrippen im Inneren. Verschraubt mit M6 Schrauben, Stützscheiben und Reibungsschutz

flexible Höhenverstellbarkeit

aller Standbeine 3-fach



einfaches Handling mit Aufbauhilfen

kraftsparendes Einrastsystem mit speziellem Druckknopf, rastet automatisch ein. Fingerschonend beim Abbau. Praktische Aufbauhilfen mit Federbolzen auf Komforthöhe sorgen für leichteres Herausziehen der Standbeine und verhindern Herausrutschen beim Transport. Bis 3x6 auch von nur einer Person aufbaubar.

integrierter, massiver Standfuss

aus Aluminium, durchgehend verschweisst mit dem Innenstandbein, 120 x 120 mm, Viereck mit 2 Bohrungen 15 mm für Heringe



absolut rostfreie, eloxierte Aluminiumkonstruktion

15µ stark in Speziallegierung (AlMgSi 0,5-F22)



bruchsichere Verbinder in passender Farbe

aus glasfaserverstärktem Kunststoff mit plan versenkten Schrauben und mit runden Kanten. Sie scheuern nicht an der Plane und sorgen mit den Abspannungsschlitzern immer für ein gut gespanntes Dach und damit für bessere Werbesichtbarkeit und Wasserablauf

perfekter Reibungsschutz

Kunststoffgleiter oder -stützscheiben zwischen sämtlichen Aluteilen garantieren reibungslosen Auf- und Abbau - auch nach vielen Einsätzen klemmt nichts. Verhindern auch Kratzer



starke Tragetasche

mit verstärkten Eckkappen, rundum laufenden Tragegurten mit verstärktem Kunststoffgriff, seitlicher Zipp für einfaches Überstülpen, inkl. Aufbewahrung für Befestigungsset

Befestigungsset in der Schutztasche

Abspannschnüre, verzinkte Heringe gebogen inkl. Schutzkappen



verfügbare Ersatzteile

sämtliche Einzelteile sofort ab Lager



SCHWERGEWICHT

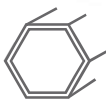
Größe	Gewicht inkl. Dach	Gesamthöhe max	Durchgangshöhe max	Packmaß L x B x H
2 x 3 m	34 kg	3,30 m	2,05 m	154 x 28 x 40 cm
3 x 3 m	35 kg	3,30 m	2,05 m	154 x 33 x 32 cm
3 x 4,50 m	46 kg	3,30 m	2,05 m	154 x 33 x 45 cm
3 x 6 m	58 kg	3,30 m	2,05 m	154 x 33 x 56 cm
4 x 4 m	43 kg	4,10 m	2,35 m	204 x 33 x 32 cm
4 x 6 m	56 kg	4,10 m	2,35 m	204 x 32 x 45 cm
4 x 8 m	85 kg	4,10 m	2,35 m	204 x 32 x 45 cm





Das starke Profil und das hohe Gewicht vermitteln Standfestigkeit. Einmal aufgebaut hält die günstigere Alternative unter den starken Falzelten großen Belastungen in Wind und Wetter stand. Damit ist es geeignet für längere Einsätze draußen, besonders auch für Dauereinsätze auf Baustellen.

TECHNISCHE DETAILS



schweres Profil

Aluminiumprofile 6-eckig 58 x 58 x 2 mm Wandstärke, aussen gerillt für mehr Festigkeit

verschraubte, starke Scherenprofile

35 x 17 x 2 mm mit runder Kante, 2 Stützrippen im Inneren, gerillt für mehr Festigkeit. Verschraubt mit M8 Schrauben, verstärkt durch U-Profile und Reibungsschutz zwischen den Profilen



flexible Höhenverstellbarkeit

aller Standbeine 4-fach



einfaches Handling

Einrastsystem mit Zugring auf Bodenhöhe, rastet automatisch ein. Fingerschonend beim Abbau.



starker Standfuss

aus Stahl, verschraubt, 120 mm, abgeschrägtes Dreieck mit 2 Bohrungen Ø 11,5 mm für Heringe

starke Aluminiumverbinder

aus stranggepresstem Material mit Abspannungsschlitz für ein gut gespanntes Dach, damit bessere Werbesichtbarkeit und Wasserablauf

Reibungsschutz

Kunststoffgleiter oder -scheiben zwischen den Scheren verbessern die Reibungslosigkeit beim Auf- und Abbau



praktische Tragetasche

mit Tragegurten für einfachen Transport und großer Tasche für Seitenteile, Zipp mittig, optional mit Rädern Ø 100mm

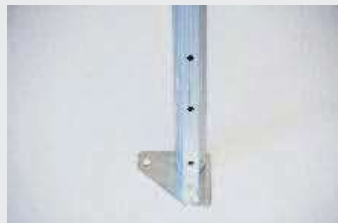
Befestigungsset

Abspanngurte, fix verbunden mit verzinkten Heringen, in der Schutztasche



verfügbare Ersatzteile

alle Einzelteile kurzfristig ab Lager





LEICHT & STABIL

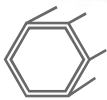
Größe	Gewicht inkl. Dach	Gesamthöhe max	Durchgangshöhe max	Packmaß L x B x H
2 x 2 m	20 kg	3,30 m	2,05 m	154 x 28 x 28 cm
2 x 3 m	25 kg	3,30 m	2,05 m	154 x 28 x 40 cm
3 x 3 m	26 kg	3,30 m	2,05 m	154 x 33 x 32 cm
3 x 4,50 m	32 kg	3,30 m	2,05 m	154 x 33 x 45 cm
3 x 6 m	45 kg	3,30 m	2,05 m	154 x 33 x 56 cm
4 x 4 m	33 kg	3,90 m	2,35 m	205 x 33 x 32 cm
4 x 6 m	48 kg	3,90 m	2,35 m	204 x 32 x 45 cm
4 x 8 m	56 kg	3,90 m	2,35 m	204 x 32 x 45 cm





Die Serie Budget 40 überzeugt durch ihr geringes Gewicht und das elegante, schnörkellose Design in dezentem Silbergrau. Besondere Flexibilität gewinnt das Faltzelt durch sein geringes Gewicht und das ausgezeichnete Preis-Leistungs-Verhältnis. Damit ist die qualitativ hochwertige Zeltlösung ideal für den gelegentlichen, tageweisen Einsatz unterwegs oder auch zu Hause.

TECHNISCHE DETAILS



stabiles Profil

Aluminiumprofile 6-eckig 40 x 40 x 1,5 mm Wandstärke

verstärkte, verschraubte Scherenprofile

25 x 17 x 1,5 mm mit abgeschrägter Kante, 2 Stützrippen im Inneren. Verschraubt mit M6 Schrauben, verstärkt durch doppelte U-Profile und Reibungsschutz zwischen den Profilen



geringes Gewicht

Die meisten Größen können von nur einer Person getragen werden

flexible Höhenverstellbarkeit

aller Standbeine 4-fach



einfaches Handling

praktisches Einrastsystem mit Zugring auf Bodenhöhe, rastet automatisch ein. Fingerschonend beim Abbau. rden.

praktischer Standfuss

aus Stahl, verschraubt, 120 mm, Dreieck mit 2 Bohrungen Ø 11,5 mm für Heringe



elegante Kunststoffverbinder

aus farblich passendem Material, verstärkendes Design und planenschonend gerundet

optimaler Reibungsschutz

Kunststoffgleiter oder -scheiben zwischen den Metallteilen verbessern die Reibungslosigkeit beim Auf- und Abbau



praktische Tragetasche

mit Tragegurten für einfachen Transport und großer Tasche für Seitenteile, Zipp mittig, optional mit Rädern Ø 100mm

Befestigungsset

Abspanngurte, fix verbunden mit verzinkten Heringen, in der Schutztasche



verfügbare Ersatzteile

alle Einzelteile kurzfristig ab Lager





FÜR EINSTEIGER

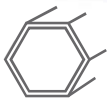
Größe	Gewicht inkl. Dach	Gesamthöhe max	Durchgangshöhe max	Packmaß L x B x H
3 x 3 m	22 kg	3,30 m	2,05 m	154 x 33 x 32 cm
3 x 4,50 m	28 kg	3,30 m	2,05 m	154 x 33 x 45 cm
3 x 6 m	39 kg	3,30 m	2,05 m	154 x 33 x 56 cm





Der Einstieg in die Welt der Falztelte gelingt mit der Serie Starter für kostenbewusste Gelegenheitsnutzer. Das praktische, leichte Zelt ist verfügbar in den beliebtesten Größen und besonders geeignet für schnelle Einsätze zu Hause im Garten oder auch in Innenräumen. Wie alle anderen Serien ist auch das Starter individuell bedruckbar und mit allen Dächern kompatibel.

TECHNISCHE DETAILS



leichtes Profil

Aluminiumprofile 6-eckig 40 x 40 x 1 mm Wandstärke

verstärkte, verschraubte Scherenprofile

25 x 12,5 x 1 mm mit gerundeter Kante, 2 Stützrippen im Inneren. Verschraubt mit M6 Schrauben, verstärkt durch U-Profile und Reibungsschutz zwischen den Profilen



geringes Gewicht

Alle Größen können von nur einer Person getragen werden.

flexible Höhenverstellbarkeit

aller Standbeine 4-fach



einfaches Handling

Einrastsystem mit rotem Schnapper auf Bodenhöhe. Fingerschonend beim Abbau.

praktischer Standfuss

aus Stahl, verschraubt, 120 mm, Dreieck mit 2 Bohrungen Ø 11,5 mm für Heringe



handliche Kunststoffverbinder

in Schwarz, verstärkendes Design und planenschonend gerundet

Reibungsschutz

Kunststoffgleiter oder -scheiben zwischen den Scheren verbessern die Reibungslosigkeit beim Auf- und Abbau



praktische Tragetasche

mit mittigen Tragegurten für einfachen Transport, Zipp mittig

Befestigungsset

Abspannschnüre, verzinkte Heringe



Ersatzteile

alle Einzelteile kurzfristig ab Lager



AUFFÄLLIG

Größe	Gewicht inkl. Dach	Gesamthöhe max	Durchgangshöhe max	Packmaß L x B x H
3 x 3 m	54kg	3,90 m	2,05 m	154 x 45 x 45 cm
4,5 x 4,5 m inkl. Vordach (je 75 cm)				

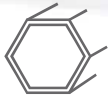


GETRÄNKEZELT



Das Getränkezelt ist perfekt für die mobile Gastronomie. Es ist schnell und einfach aufgebaut durch die Faltzelt Technologie und ultrastabil durch die fix mit dem Zelt verbundene Theke.

Das Zelt basiert auf der Serie Luxea und ist damit extrem robust, flüssig im Aufbau und für häufige Verwendung bestens geeignet.



stärkstes Profil - basierend auf der Serie Luxea

Höchste Qualität und häufiger, einfacher Aufbau ohne Klemmen, kombiniert mit herausragender Stabilität sind die Kennzeichen der Serie Luxea. Das Getränkezelt bietet sämtliche Vorteile dieser Serie und noch etwas mehr



automatische Vordächer

Die rundum laufenden Vordächer klappen beim Aufbau automatisch mit aus und können am Gestell verbleiben



ausgeklügelte Details

machen bei jedem Einsatz des Getränkezelts Freude

THEKE PERMANENT

■ eine Einheit

Mit werkzeuglosem Verbindersystem wird die Theke fest mit dem Zelt verschraubt und das Zelt noch stabiler.

■ 50 cm breit, 95 cm hoch

Unter der Theke wird der Platz ideal genutzt und kann mit Zwischenfächern angepasst werden

■ durchgehende Verkleidung

Per Kederesystem wird eine auf allen 3-4 Seiten umlaufende Plane gespannt. Bedruckbar.

■ robuste Deckplatte

aus Aluminium oder Holz, mit Gehrung ideal an das Zelt angepasst

■ starke Tragetasche

gepolsterte Tasche aus PVC

